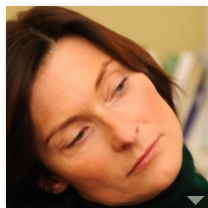
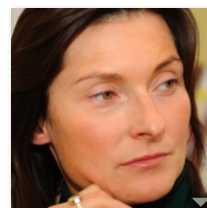


[Informacje](#) | [Wykształcenie](#) | [Nagrody](#) | [Filmografia](#) | [Video](#)



Pobierz PDF

Drukuj

Joanna Macha

INFORMACJE

Rok urodzenia: 1968

Scenograf

WYKSZTAŁCENIE

1987-1992- Akademia Sztuk Pięknych w Krakowie, Wydział Grafiki w Katowicach

1996-2000- Akademia Sztuk Pięknych w Warszawie, Katedra Scenografii, studia podyplomowe

NAGRODY

2017 - NIEWINNE - Polska Nagroda Filmowa Orzeł, Nominacja w kategorii: Najlepsza scenografia,

2015 - JACK STRONG - Polska Nagroda Filmowa Orzeł, Nominacja w kategorii: Najlepsza scenografia,

2010 - WENECJA - Nagroda na 35 FPFF w Gdyni za scenografię,

2011 - WENECJA - Polska Nagroda Filmowa Orzeł, Nagroda w kategorii: Najlepsza scenografia,

FILMOGRAFIA

2016 - POKOT Film w produkcji, reż. Agnieszka Holland, Scenografia

2016 - PAKT 2, reż. Leszek Dawid, Scenografia

2016 - PROSTA HISTORIA O MORDERSTWIE, dir. Arkadiusz Jakubik,

2015 - CÓRKI DANCINGU, reż. Agnieszka Smoczyńska, Scenografia

2015 - OJCIEC, reż. Artur Urbański, Scenografia, Dekoracja wnętrz,

2015 - INNOCENT, reż. Anne Fontaine, Scenografia

2015 - OBCE NIEBO, reż. Dariusz Gajewski, Scenografia

2014 - OBCE CIAŁO, Scenografia

2014 - JACK STRONG, Scenografia

2013 - SERCE, SERDUSZKO i WYPRAWA NA KONIEC ŚWIATA, Scenografia

2013 - DROGÓWKA Film fabularny Scenografia, Dekoracja wnętrz,

2011 - LOS NUMEROS Film fabularny Scenografia,

2011 - SZTOS 2 Film fabularny Scenografia, Dekoracja wnętrz,

2010 - WENECJA Film fabularny Scenografia,

2009 - NAZNACZONY Serial fabularny Scenografia (odcinki: 1-5),

2009 - REWIZYTA Film fabularny Scenografia,

2009 - SPRAWIEDLIWI Serial fabularny Scenografia (wątek współczesny),

2008 - GŁOSY WEWNĘTRZNE Spektakl telewizyjny Scenografia,

2008 - ILE WAŻY KOŃ TROJAŃSKI? Film fabularny Scenografia,

2008 - MAŁA WIELKA MIŁOŚĆ Film fabularny Scenografia, Dekoracja wnętrz,

2008 - MAŁA WIELKA MIŁOŚĆ Serial fabularny Scenografia, Dekoracja wnętrz,

2008 - ROZMOWY NOCĄ Film fabularny Scenografia,

2008 - SERCE NA DŁONI Film fabularny Scenografia, Dekoracja wnętrz,

2006 - GLASS LIPS Film fabularny Scenografia,

2006 - INKA 1946 Spektakl telewizyjny Scenografia,

2006 - JASNE BŁĘKITNE OKNA Film fabularny Scenografia, Obsada aktorska,

2006 - THE GREAT SAN FRANCISCO EARTHQUAKE Film dokumentalny - fabularyzowany Scenografia,

2005 - BEETHOVEN Film dokumentalny - fabularyzowany Scenografia,

2005 - NAJWIĘCEJ SAMOBÓJSTW ZDARZA SIĘ W NIEDZIELĘ Spektakl telewizyjny Scenografia,

2005 - PADNIJ Spektakl telewizyjny Scenografia,

2005 - BARBÓRKA w ŚWIĘTA POLSKIE Film fabularny - telewizyjny Scenografia,

2004-2006 - PENSIJONAT POD RÓŻĄ Serial fabularny Scenografia,

2003-2005 - DEFEKT Serial fabularny Scenografia,

2003 - FRYZJER Spektakl telewizyjny Scenografia, Dekoracja wnętrz,

2002 - BEZ LITOŚCI Film fabularny Scenografia,

2002-2003 - PSIE SERCE Cykl fabularny Scenografia (odcinki: "Argo", "Bimber", "Rol"),

2002 - SFORA Serial fabularny Scenografia,

2001 - MYSZKA WALEWSKA Serial fabularny Scenografia,

2000 - CO NIE JEST SNEM Spektakl telewizyjny Scenografia, Dekoracja wnętrz,

2013 - DROGÓWKA Film fabularny Scenografia, Dekoracja wnętrz,

2011 - SZTOS 2 Film fabularny Scenografia, Dekoracja wnętrz,

2008 - MAŁA WIELKA MIŁOŚĆ Film fabularny Scenografia, Dekoracja wnętrz,

2008 - MAŁA WIELKA MIŁOŚĆ Serial fabularny Scenografia, Dekoracja wnętrz,

2008 - SERCE NA DŁONI Film fabularny Scenografia, Dekoracja wnętrz,

2003 - FRYZJER Spektakl telewizyjny Scenografia, Dekoracja wnętrz,

2002 - E=MC2 Film fabularny Dekoracja wnętrz,

Scenografia dodatkowa

2010 - THE MILL & THE CROSS Film fabularny Scenografia dodatkowa,

VIDEO



Demo Joanna Macha