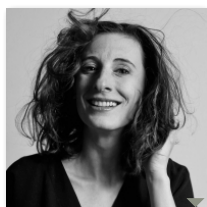
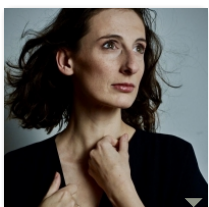
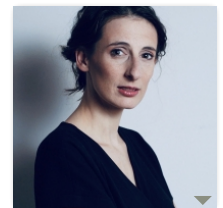
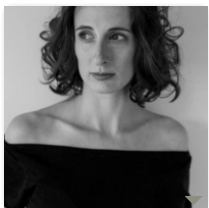
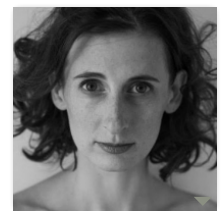
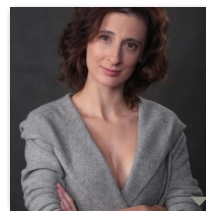
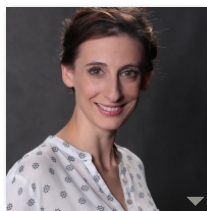
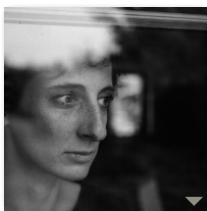


[Informacje](#) | [Wykształcenie](#) | [Filmografia](#) | [Video](#)



Katarzyna Z. Michalska

INFORMACJE

Rok urodzenia: 1985

Znajomość języka:

- angielski

WYKSZTAŁCENIE

2009 - PWST Wrocław

FILMOGRAFIA

2018

Kryzys, reż. Aberald Giza, serial telewizyjny, (organizatorka)

2016

Music, war and love, reż. Martha Coolidge, rola skrzypaczka

Pan Rudnicki i samochody, reż. Andrzej Mańkowski, rola młodszy aspirant Karolina Lewandowska

2015

11 Minut, reż. Jerzy Skolimowski, rola siostra zakonna

Na dobre i na złe, reżyser zbiorowy, rola Iza

2014

Miasto 44, reż. Jan Komasa

2013

Prawo Agaty, reż. M.Migas, Kamila Szolc | byta miłoś w getcie, reż. A.Wajda/J.Dylewska, Mira Miasto, reż. J. Komasa, żydówka

Bez Tajemnic, reż. W.Smarzowski, rola recepcjonistka Ela

2012

Drogówka reż. Wojtek Smarzowski

2011-2012

GŁĘBOKA WODA reż. Magda Łazarkiewicz

WYBRANE SPEKTAKLE TEATRALNE:

2013

- PŁATONOW, reż. Grzegorz Wiśniewski, TEATR WYBRZEŻE

- CZAROWNICE Z SALEM, TEATR WYBRZEŻE

2011

JA TU TYLKO SPRZĄTAM, reż. M. Masztalski

Teatr Ad Spectatores Wrocław

POŻEGNANIE JESIENI, reż. P. Sieklucki (Józia)

Wrocławski Teatr Współczesny im. Edmunda Wiercińskiego

2010

PUŁAPKA, reż. G. Gietzky (Valli)

Wrocławski Teatr Współczesny im. Edmunda Wiercińskiego

BIAŁE MAŁŻEŃSTWO, reż. K. Meissner (Paulina)

Wrocławski Teatr Współczesny im. Edmunda Wiercińskiego

2009

BABA-DZIWO, reż. E. Paszke-Lowitzsch (Ninika)

Wydziały Zamiejscowe PWST Kraków Wrocław

CEMENT, reż. W. Klemm (Motia Sawczuk)

Wrocławski Teatr Współczesny im. Edmunda Wiercińskiego

KRÓL LEAR, reż. C. Graužinis (Kordelia)

Wrocławski Teatr Współczesny im. Edmunda Wiercińskiego

AKROPOLIS REKONSTRUKCJA, reż. M. Marmarionos

Wrocławski Teatr Współczesny im. Edmunda Wiercińskiego

2008

BAAL, reż. A. Augustynowicz

Wrocławski Teatr Współczesny im. Edmunda Wiercińskiego

KUPIEC WENECKI, reż. G. Gietzky (Jessica)

Wrocławski Teatr Współczesny im. Edmunda Wiercińskiego

WRZESIEŃ 27 42 08, reż. M. Masztalski

Grupa Artystyczna Ad Spectotores Wrocław

...NP.MAJAKOWSKI, reż. K. Meissner (Akordeonistka, Asystentka Redaktora)

Wrocławski Teatr Współczesny im. Edmunda Wiercińskiego

2007

1612, reż. M. Ugarow/K. Kopka/R. Malikow

Grupa Artystyczna Ad Spectotores Wrocław

2006

LINIA WROCŁAW-RZYM, reż. M. Masztalski

Grupa Artystyczna Ad Spectotores Wrocław

CYRANO DE BERGERAC, reż. W. Kościelniak

Wydziały Zamiejscowe PWST Kraków Wrocław

VIDEO



Demo Katarzyna Z. Michalska